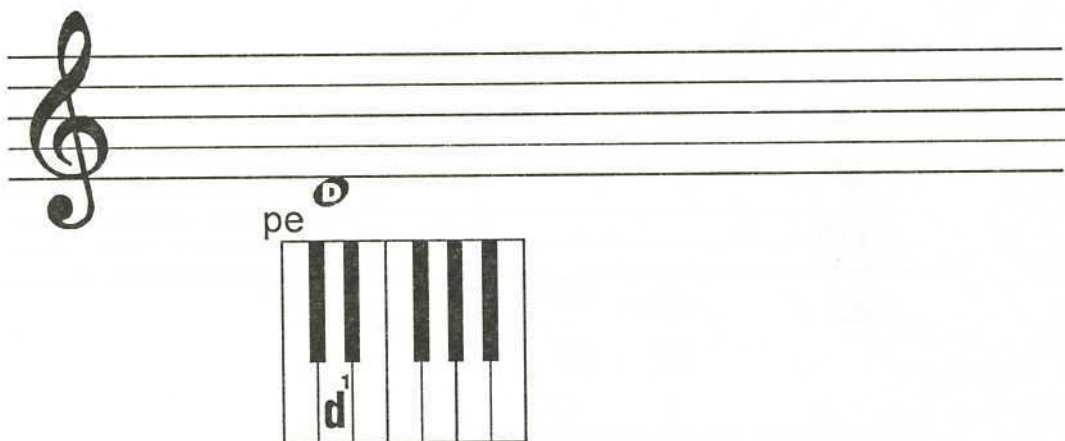
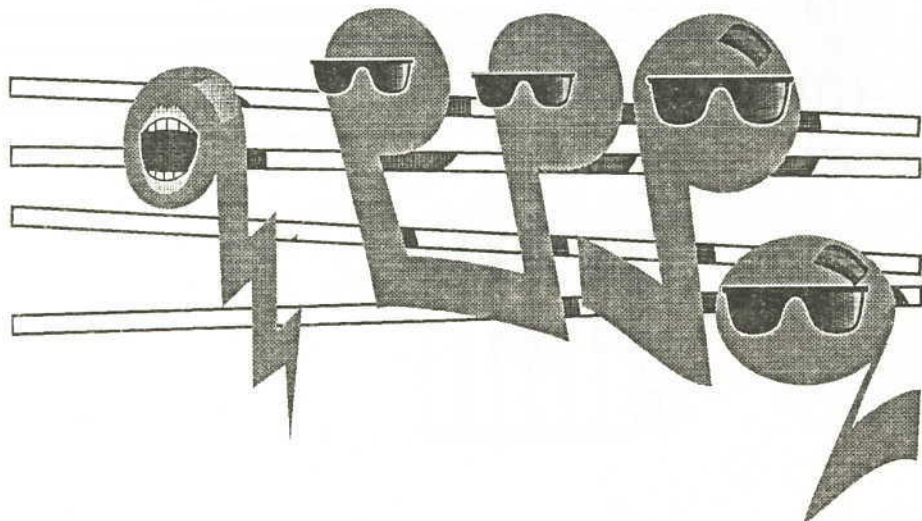
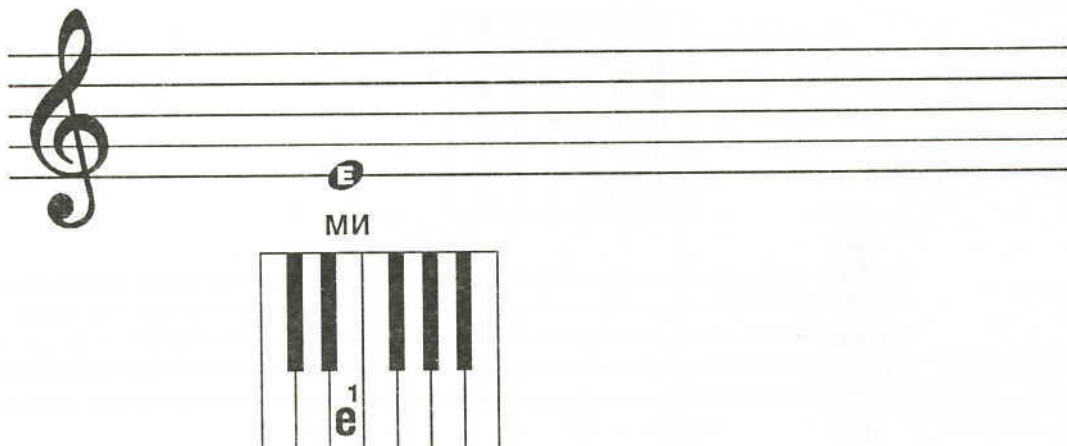


НОТА РЕ Нота ре первой октавы записывается под первой линией,

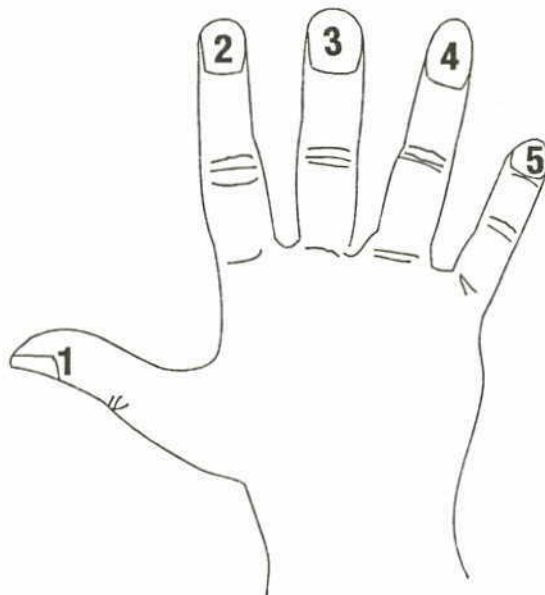


НОТА МИ а нота ми первой октавы - на первой линии.



Начинаем играть по нотам

Как Вы уже знаете, мелодия исполняется пальцами правой руки. Пальцы обозначаются цифрами от 1 до 5. Первый палец - это большой, второй - указательный, третий - средний, четвертый - безымянный, а пятый - мизинец.



Ставим руку на клавиатуру так, чтобы первый палец (большой) находился над **до** первой октавы, второй - над **ре**, а третий - над нотой **ми**.

В начале нашего курса мы будем использовать только такое положение руки на клавиатуре. Исполнение указанными пальцами - это очень важный момент. Правильная аппликатура (так пальцовку называют профессионалы) является ключом к решению множества технических проблем, которые могут возникнуть по мере усложнения изучаемых произведений.



Клавиши нужно нажимать легко, уверенно, без усилия. В большинстве недорогих синтезаторов сила нажатия на клавишу не влияет на громкость звучания!

Цифры, размещенные над нотами, обозначают пальцы.



Давайте сыграем ноты **до**, **ре**, **ми**. Будем играть так, чтобы каждая нота звучала около четырех секунд.



1 2 3

до ре ми